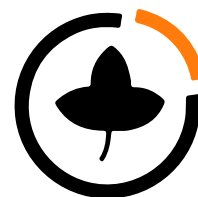


**RIGUAL**

# EQUIPO CITY



**Medio ambiente**





# EQUIPO CITY

**Desatascos y Limpiezas**  
(Hasta 3.000 litros y  
6.000 kg MMA)

## Características Principales

Los equipos Rigual están diseñados para cubrir las necesidades de nuestros clientes. Nuestra tecnología de gestión inteligente (Rigual Smart) es la más avanzada del mercado y ofrece flexibilidad, máxima seguridad y facilidad de operación.

Los modelos de la serie **CITY** son equipos compactos y muy versátiles diseñados para trabajar en entornos urbanos donde el acceso para los vehículos de mayores tonelajes está muy limitado.

Son equipos multipropósito que tienen que trabajar en entornos donde los ruidos y emisiones están muy controlados. Se ha cuidado mucho la insonorización y la imagen que su empresa transmite a los ciudadanos.

Este tipo de cisternas están concebidas y



diseñadas para dar prioridad al trabajo de desatascos por impulsión de agua por lo que lo habitual es diseñarlas con un solo compartimento y capacidades desde 2.000 a 3.000 litros. Está también disponible opcionalmente la cisterna dividida en dos compartimentos, comunicados o no.

Nuestro sistema **Rigual Smart** es clave para que la gestión de los equipos de presión y vacío sea extremadamente fácil, facilitando un ajuste automático e inmediato de los equipos a las condiciones de trabajo solicitadas por el usuario.



# Rigual Smart

El corazón de nuestro sistema de control es un fiable y probado PLC optimizado para aplicaciones móviles, que facilita la comunicación entre el operador y el equipo.

Se comunica con el CANbus del vehículo y permite la conexión remota con nuestro SAT.

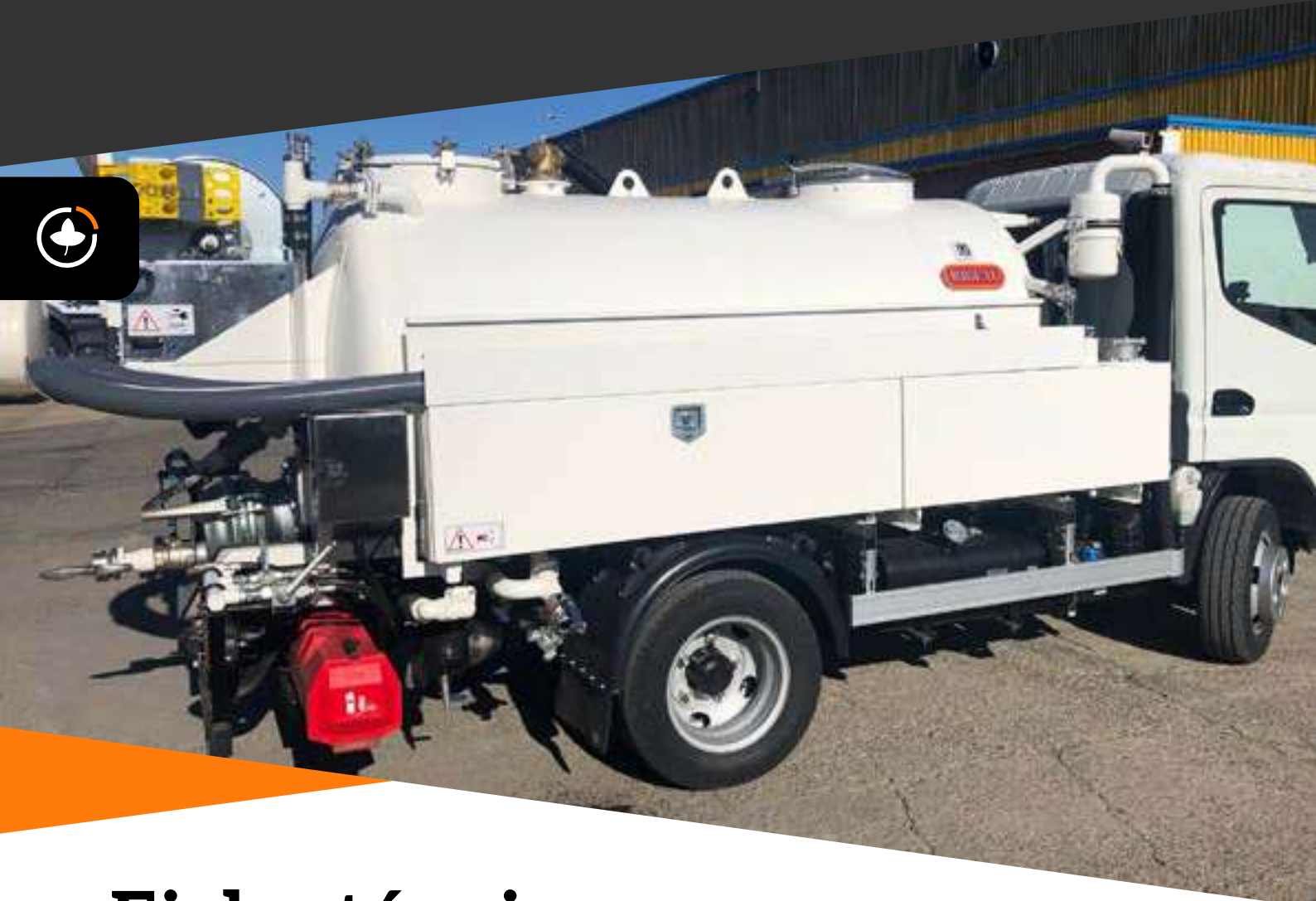


## Optimización, Seguridad y Operatividad señas de identidad de RIGUAL

Innovamos para ofrecerle el equipo más eficiente







# Ficha técnica



MMA

6 Tn



CAPACIDAD

De 2.000 a 3.000 Litros



MATERIAL CUBA

Acero al carbono, acero inoxidable, aluminio



BOMBA ALTA PRESIÓN

105 l/min, 180 bar



DEPRESOR

Paletas; 6.150 l/min, (370m<sup>3</sup>/h)



TRANSMISIÓN  
HIDROSTÁTICA

Accionamiento por Caja Transfer



CARRETE

Fijo 50 m Ø ½"



CONTROL SISTEMA  
HIDRÁULICO

Por PLC (Rigual Smart )



# Opcionales

- Mando a distancia
- Cisterna basculante
- Carrete abatible
- Portón trasero de apertura total hidráulica o manual
- Carenado
- Cajones y portamangueras en Inox
- Compresor de aire
- Inversor de corriente Continua-Altern. Toma 220v
- Comunicación entre compartimentos

El amplio catálogo de modelos de chasis de esta gama junto con la multitud de opciones y configuraciones posibles hace posible que se diseñen y configuren **Equipos a Medida**.

El Departamento de Ingeniería de RIGUAL diseña la carrocería que mejor se adapta a sus necesidades y forma de trabajar. Contará con la Garantía de una marca con más de 60 años de experiencia y en constante innovación.



# RIGUAL

EMPRESA ACREDITADA Y CERTIFICADA



**Rigual SA.**

[www.rigual.es](http://www.rigual.es)

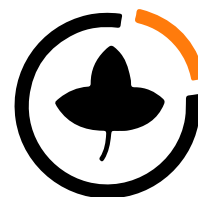
teléfono: 974 474 150

email: [comercial@rigual.es](mailto:comercial@rigual.es)

Autovia A2 Km 442. 22520 Fraga (Huesca)

**RIGUAL**

# EQUIPO CITY TOTAL



**Medio ambiente**







# EQUIPO CITY TOTAL

**Desatascos y Limpiezas**  
(Hasta 3.000 litros y  
6.000 kg MMA)

## Características Principales

La carrocería **CITY TOTAL** ha sido diseñada por Rigual para dar servicio en entornos urbanos donde flexibilidad, alta capacidad de trabajo y posibilidad de acceso a bajas cotas—menos de 2 metros - es imprescindible para poder acceder y llevar a cabo el trabajo de desatranco.

Este es el ÚNICO equipo del mercado que en su gama (6 ton MMA) cuenta con suspensión neumática homologada, lo que le permite acceder a aparcamientos y locales con techos muy bajos y contar con 3.000 litros de capacidad de trabajo.

La regulación independiente de la suspensión por ejes es clave a la hora de facilitar movilidad y trabajo en espacios donde el acceso (rampas, giros,..) es extremadamente complicado.



La carrocería consta de una cisterna dividida en dos compartimentos (p.e. 1.500 litros agua+1.500 lodos) y equipos de impulsión de agua a presión y de aspiración de lodos; ambos accionados mediante circuitos oleo hidráulicos, además de una gran cantidad de elementos opcionales.

Nuestro sistema **Rigual Smart** es clave para que la gestión de los equipos de presión y vacío sea extremadamente fácil, facilitando un ajuste automático e inmediato de los equipos a las condiciones de trabajo solicitadas por el usuario.





# Rigual Smart

El corazón de nuestro sistema de control es un fiable y probado PLC optimizado para aplicaciones móviles, que facilita la comunicación entre el operador y el equipo.

Se comunica con el CANbus del vehículo y permite la conexión remota con nuestro SAT.



## Optimización, Seguridad y Operatividad señas de identidad de RIGUAL

Innovamos para ofrecerle el equipo más eficiente





# Ficha técnica



**MMA**

6 Tn



**CAPACIDAD**

De 2.000 a 3.000 Litros



**MATERIAL CUBA**

Aluminio



**BOMBA ALTA PRESIÓN**

105 l/min, 180 bar



**DEPRESOR**

Paletas; 6.150 l/min, (370m<sup>3</sup>/h)



**TRANSMISIÓN  
HIDROSTÁTICA**

Accionamiento por Caja Transfer



**CARRETE**

Fijo 50 m, Ø ½"



**CONTROL SISTEMA  
HIDRÁULICO**

Por PLC (Rigual Smart )



# Opcionales

- Mando a distancia
- Cajones y portamangueras en Inox
- Compresor de aire
- Inversor de corriente Continua-Alternativa. Toma 220v
- Comunicación entre compartimentos
- Bomba de trasiego
- Cámara de marcha atrás

El amplio catálogo de modelos de chasis de esta gama junto con la multitud de opciones y configuraciones posibles hace posible que se diseñen y configuren **Equipos a Medida**.

El Departamento de Ingeniería de RIGUAL diseña la carrocería que mejor se adapta a sus necesidades y forma de trabajar. Contará con la Garantía de una marca con más de 60 años de experiencia y en constante innovación.



# RIGUAL

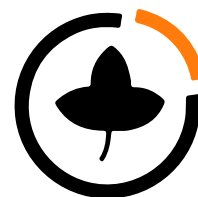


**Rigual SA.**  
[www.rigual.es](http://www.rigual.es)  
teléfono: 974 474 150  
email: [comercial@rigual.es](mailto:comercial@rigual.es)  
Autovia A2 Km 442. 22520 Fraga (Huesca)



**RIGUAL**

# EQUIPO COMPACTO



**Medio ambiente**





# EQUIPO COMPACTO

Desatascos y Limpiezas  
(Hasta 9.000 litros y  
18.000 kg MMA)

## Características Principales

Los equipos Rigual están diseñados para cubrir todas las necesidades de nuestros clientes. Nuestra probada tecnología de gestión inteligente (**Rigual Smart**) es la más avanzada del mercado y ofrece flexibilidad, gran seguridad y facilidad de operación.

Los modelos de la serie **COMPACTO** son equipos robustos y versátiles, diseñados para trabajar tanto en entornos urbanos como industriales, allí donde se necesita una gran capacidad de cuba sin comprometer el fácil acceso y la maniobrabilidad.

Son equipos multipropósito en los que se ha optimizado la operativa de sus diferentes componentes; logrando que su consumo de combustible, emisiones sonoras, ergonomía y seguridad de operación sean las mejores del mercado.



Este tipo de cisternas están diseñadas para realizar tanto trabajos de impulsión como de aspiración. La cisterna se divide en dos compartimientos cuyas capacidades define el cliente en función de su tipología de trabajo.

La versatilidad de diseño abarca multitud de posibilidades (tabique desplazable, cassette superior, brazo para mangote aspiración..) en los que, de nuevo, nuestro sistema Rigual Smart es clave para que la gestión de los equipos de presión, vacío y componentes específicos sea extremadamente fácil. Se consigue así un ajuste automático e inmediato de los equipos a las condiciones de trabajo solicitadas por el usuario.



# Rigual Smart

El corazón de nuestro sistema de control es un fiable y probado PLC optimizado para aplicaciones móviles, que facilita la comunicación entre el operador y el equipo.

Se comunica con el CANbus del vehículo y permite la conexión remota con nuestro SAT.



## Optimización, Seguridad y Operatividad señas de identidad de RIGUAL

Innovamos para ofrecerle el equipo más eficiente







# Ficha técnica



**MMA**

De 10 a 18 Tn



**CAPACIDAD**

De 5.000 a 9.500 Litros



**MATERIAL CUBA**

Acero al carbono, Acero Inoxidable



**BOMBA ALTA PRESIÓN**

212 l/min, 250 bar



**DEPRESOR**

Paletas; 20.584 l/min, (1.240m<sup>3</sup>/h)



**TRANSMISIÓN  
HIDROSTÁTICA**

Accionamiento por toma/s de fuerza



**CARRETE**

Fijo/abatible 100 m, Ø 1"



**CONTROL SISTEMA  
HIDRÁULICO**

Por PLC (Rigual Smart )





# Opcionales

- Depresores lobulares, de anillo líquido
- Bombas lubulares de trasiego
- Barra de riego
- Mando a distancia (2 versiones)
- Tabique desplazable
- Carrete abatible hidráulico o manual
- Cassette superior
- Pértiga superior
- Portón trasero de apertura total hidráulico o manual
- Carenado
- Cajones y porta mangueras en Inox
- Cisterna basculante

El amplio catálogo de modelos de chasis de esta gama junto con la multitud de opciones y configuraciones posibles hace posible que se diseñen y configuren **Equipos a Medida**.

El Departamento de Ingeniería de RIGUAL diseña la carrocería que mejor se adapta a sus necesidades y forma de trabajar. Contará con la Garantía de una marca con más de 60 años de experiencia y en constante innovación.



# RIGUAL

EMPRESA ACREDITADA Y CERTIFICADA



**Rigual SA.**

[www.rigual.es](http://www.rigual.es)

teléfono: 974 474 150

email: [comercial@rigual.es](mailto:comercial@rigual.es)

Autovia A2 Km 442. 22520 Fraga (Huesca)

**RIGUAL**

# EQUIPO MAXI



**Medio ambiente**







# EQUIPO MAXI

**Desatascos y Limpiezas**  
(Hasta 15.000 litros y  
32.000 kg MMA)

## Características Principales

Los equipos Rigual están diseñados para cubrir las necesidades de nuestros clientes. Nuestra tecnología de gestión inteligente (Rigual Smart) es la más avanzada del mercado y ofrece flexibilidad, seguridad y gran facilidad de operación.

Los modelos de la serie **MAXI** son equipos de gran tonelaje, capacidad y versatilidad, diseñados para trabajar tanto en entornos urbanos como en los industriales; donde se necesitan grandes capacidades de cuba y equipos de altas prestaciones.

Son equipos multipropósito en los que se ha optimizado la operativa de sus diferentes componentes; consiguiendo que su consumo de combustible, emisiones sonoras, ergonomía y seguridad de operación sean las mejores del mercado.



Este tipo de cisternas están diseñadas para realizar tanto trabajos de impulsión como de aspiración. La cisterna se divide en dos compartimientos cuyas capacidades define el cliente en función de su tipología de trabajo.

La versatilidad de diseño abarca multitud de posibilidades (tabique desplazable, cassette superior, brazo para mangote aspiración..) en los que, de nuevo, nuestro sistema **Rigual Smart** es clave para que la gestión de los equipos de presión, vacío y componentes específicos sea extremadamente fácil. Se consigue así un ajuste automático e inmediato de los equipos a las condiciones de trabajo solicitadas por el usuario.





# Rigual Smart

El corazón de nuestro sistema de control es un fiable y probado PLC optimizado para aplicaciones móviles, que facilita la comunicación entre el operador y el equipo.

Se comunica con el CANbus del vehículo y permite la conexión remota con nuestro SAT.



## Optimización, Seguridad y Operatividad señas de identidad de RIGUAL

Innovamos para ofrecerle el equipo más eficiente





# Ficha técnica



**MMA**

De 26 a 32 Tn



**CAPACIDAD**

De 10.000 a 24.000 L



**MATERIAL CUBA**

Acero al carbono, Acero Inoxidable



**BOMBA ALTA PRESIÓN**

212 l/min, 250 bar



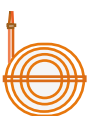
**DEPRESOR**

Paletas; 26700 l/min, (1600m<sup>3</sup>/h)



**TRANSMISIÓN  
HIDROSTÁTICA**

Accionamiento por toma/s de fuerza



**CARRETE**

Fijo/abatible 100 m, Ø 1"



**CONTROL SISTEMA  
HIDRÁULICO**

Por PLC (Rigual Smart )



# Opcionales

- Depresores lobulares, de anillo líquido
- Bombas lobulares de trasiego
- Barra de riego
- Mando a distancia (2 versiones)
- Tabique desplazable
- Carrete abatible hidráulico o manual
- Cassette superior
- Pértiga superior
- Portón trasero de apertura total hidráulico o manual
- Carenado
- Cajones y porta mangueras en Inox
- Cisterna basculante

El amplio catálogo de modelos de chasis de esta gama junto con la multitud de opciones y configuraciones posibles hace posible que se diseñen y configuren **Equipos a Medida**.

El Departamento de Ingeniería de RIGUAL diseña la carrocería que mejor se adapta a sus necesidades y forma de trabajar. Contará con la Garantía de una marca con más de 60 años de experiencia y en constante innovación.





# RIGUAL



**Rigual SA.**

[www.rigual.es](http://www.rigual.es)

teléfono: 974 474 150

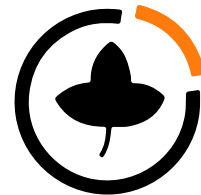
email: [comercial@rigual.es](mailto:comercial@rigual.es)

Autovia A2 Km 442. 22520 Fraga (Huesca)



**RIGUAL**

# EQUIPO MIXTO RECICLAJE



**Medio ambiente**





# SISTEMA RECICLAJE

Sistema de filtrado para reciclaje de agua

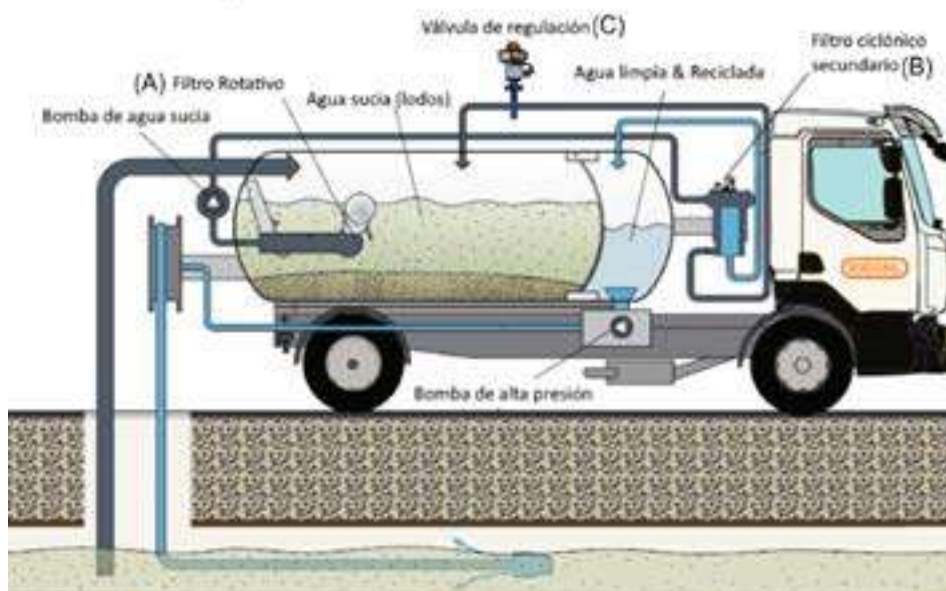
## Características Principales

El sistema de filtración para reciclaje de agua que montan nuestros equipos destaca por su sencillez de operación y mantenimiento, que son características clave para conseguir una alta productividad.

Su funcionamiento es muy sencillo, el agua sucia es aspirada por la bomba del Filtro Primario Rotativo (A) que separa las partículas mayores de 700  $\mu\text{m}$ , de ahí pasa al Filtro Secundario Ciclónico (B) donde es nuevamente filtrada y separada hasta obtener una agua con partículas en suspensión inferiores a 100  $\mu\text{m}$ ; ese fluido es el que pasa al compartimento de agua limpia de la cisterna.

Las aguas con partículas mayores a 100  $\mu\text{m}$  vuelven al compartimiento de lodos para seguir con el proceso de reciclado y filtrado.

En la línea de retorno del agua sucia de la salida del filtro (B) al compartimiento de lodos se encuentra un válvula de regulación (C) que se encarga de mantener constante la presión en el filtro secundario (B), de modo que el filtrado se efectúe correctamente.





# Ventajas

- Mantenimiento sencillo y de bajo coste, con gestión automatizada por PLC
- Sistema mecánico que protege y evita el paso de toallitas, trapos al sistema de filtraje
- Bajo consumo de energía
- Alto rendimiento de filtraje 400 L/min
- Fácil uso y perfecta integración con los sistemas de la cisterna
- Agua limpia de gran calidad (partículas de menos de 100  $\mu\text{m}$ )
- Alto grado de reciclado aun con aguas muy sucias
- Sin posibilidad de desbordamiento por obstrucción de los componentes
- Filtrado de partículas en suspensión o flotantes
- Perfecta integración con el sistema Rigual Smart

# Rigual Smart

El corazón de nuestro sistema de control es un fiable y probado PLC optimizado para aplicaciones móviles, que facilita la comunicación entre el operador y el equipo.

Se comunica con el CANbus del vehículo y permite la conexión remota con nuestro SAT.



# RIGUAL



**Rigual SA.**

[www.rigual.es](http://www.rigual.es)

teléfono: 974 474 150

email: [comercial@rigual.es](mailto:comercial@rigual.es)

Autovia A2 Km 442. 22520 Fraga (Huesca)