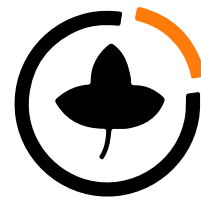


**RIGUAL**

# CISTERNAS DE RIEGO Y BALDEO



**Medio ambiente**





# Cisternas de riego y baldeo

**Limpiezas de Viales**  
(Hasta 20.000 litros y  
32.000 kg MMA)

## Características Principales

Los equipos Rigual están diseñados para cubrir las necesidades de nuestros clientes. Nuestra tecnología de gestión inteligente (Rigual Smart) es la más avanzada del mercado y ofrece flexibilidad, seguridad y facilidad de operación.

Los modelos de la serie R&B – **RIEGO Y BALDEO** son equipos concebidos para optimizar de forma ecológica un recurso escaso como es el agua. Preparados para trabajar en entornos urbanos, cumplen con la normativa vigente de ruidos y emisiones, mejorando la calidad del servicio y la percepción de este que tienen los ciudadanos

Este tipo de cisternas se fabrican con capacidades que van desde los 3.000 a los 20.000 litros y el material con el se fabrican se escoge en función de los requisitos de cada cliente.



La versatilidad del diseño permite la instalación de varios accesorios (patos, piñas, pértiga, carrete de alta presión, cañón superior...).

Nuestra tecnología **Rigual Smart** es clave para que la gestión del agua de riego sea extremadamente fácil y ecológica; consiguiendo un ajuste automático e inmediato del caudal y la presión a las condiciones de trabajo solicitadas por el usuario y a la velocidad de desplazamiento del vehículo.

**Caudal Ecológico: a Mayor Velocidad Mayor Caudal de Agua.**



# Rigual Smart

El corazón de nuestro sistema de control es un fiable y probado PLC optimizado para aplicaciones móviles, que facilita la comunicación entre el operador y el equipo.

Se comunica con el CANbus del vehículo y permite la conexión remota con nuestro SAT.



## Optimización, Seguridad y Operatividad señas de identidad de RIGUAL

Innovamos para ofrecerle el equipo más eficiente





# Ficha técnica



**MMA**

De 6 a 32 tn



**CAPACIDAD**

De 3.000 a 20.000 Litros



**MATERIAL CUBA**

Acero al carbono, acero inoxidable, aluminio, PRFV



**BOMBA RIEGO Y BALDÉO**

15 M<sup>3</sup>/hora, 15 bar (estándar)



**TRANSMISIÓN  
HIDROSTÁTICA**

Accionamiento por TF motor o caja de cambios



**BARRA DE RIEGO Y BALDEO**

4 Bocas de pato direccionales de accionamiento independiente y dos piñas de riego



**CONTROL SISTEMA  
HIDRÁULICO**

Por PLC (Rigual Smart )

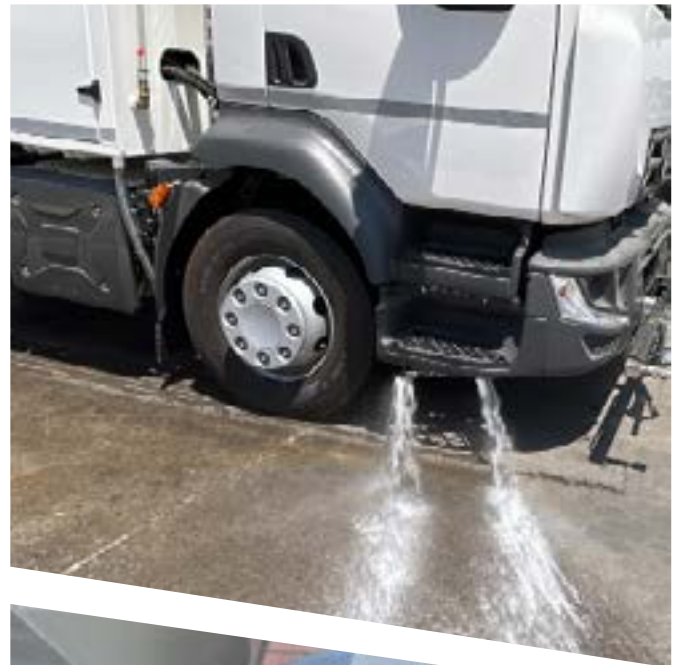


# Opcionales

- Carrete trasero, manual o hidráulico
- Salidas de presión laterales y traseras
- Pértiga delantera, trasera o doble
- Cañón de riego superior
- Baldeadores laterales o traseros
- Piñas de riego en Aluminio
- Equipo de alta presión
- Cajones y portamangueras en acero inoxidable o aluminio
- Cámara de marcha atrás con visión en PLC
- Nivel electrónico con visión en PLC

El amplio catálogo de modelos de chasis de esta gama junto con la multitud de opciones y configuraciones posibles hace posible que se diseñen y configuren **Equipos a Medida**.

El Departamento de Ingeniería de RIGUAL diseña la carrocería que mejor se adapta a sus necesidades y forma de trabajar. Contará con la Garantía de una marca con más de 60 años de experiencia y en constante innovación.



# RIGUAL



**Rigual SA.**  
[www.rigual.es](http://www.rigual.es)  
teléfono: 974 474 150  
email: [comercial@rigual.es](mailto:comercial@rigual.es)  
Autovia A2 Km 442. 22520 Fraga (Huesca)