

CISTERNA PARA TRANSPORTE DE PURÍN SOBRE CAMIÓN

CARACTERÍSTICAS

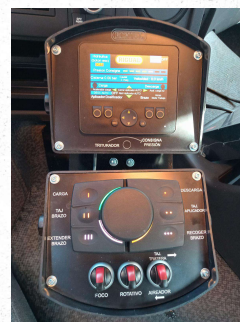
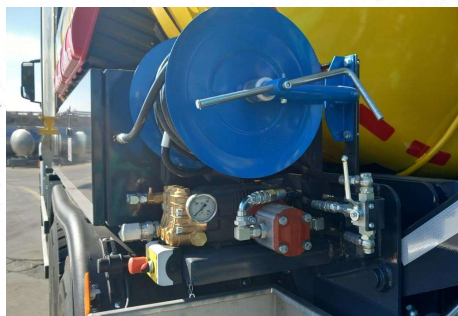
Las cisternas para el transporte de purín son equipos especialmente diseñados para la succión, transporte y distribución de purines.

La carrocería consta principalmente de una cisterna de un solo compartimento, dotada con rompeolas para evitar movimientos bruscos de la carga, bomba de vacío / presión, para la aspiración - impulso del producto, además de una gran cantidad de elementos opcionales.

El accionamiento de los equipos se realiza mediante transmisión hidrostática, conectada a la (s) toma(s) de fuerza del vehículo.

Gracias a la incorporación de un innovador sistema PLC para el manejo de los equipos, desarrollados especialmente por Rigual S.A, que realiza un ajuste automático e inmediato de los equipos en condiciones de trabajo realizadas en cada momento, se consigue un menor desgaste de los elementos mecánicos de los equipos, simplificación en el manejo de los mismos y una mayor seguridad en la operación.

Como complemento adicional, se pueden montar distintos modelos de aplicadores de purín para una mayor efectividad en el momento de la aplicación del mismo.



CISTERNA PARA TRANSPORTE DE PURÍN SOBRE CAMIÓN CON APLICADOR

VENTAJAS

La GAMA de Cisternas para el transporte de purín sobre camión presenta una serie de ventajas que hacen que tengan unas grandes cualidades.

- Fácil manejo.
- Gran robustez .
- Cubrir distancias grandes en menos tiempo .
- Posibilidad de inscripción del vehículo como categoría agrícola (si es para uso propio y no para uso de terceros) .
- Personalización del producto.
- Gestión automática del funcionamiento de los equipos.
- Ahorro de combustible.
- Menor desgaste mecánico.

CARACTERÍSTICAS TÉCNICAS

CONSTRUCCIÓN

- Acero al carbono.
- Acero.
- Inoxidable AISI 304.

CARACTERÍSTICAS

- Puerta trasera de apertura manual y diámetros 500mm./ D 1000mm
- Boca de hombre superior de D 500mm / Rótula de D 200mm con tapa.
- Bomba de vacío de paletas o lobular con refrigeracione s por aire o agua y caudales desde 850 hasta 1584 m3/h.
- Acelerador de carga.
- Tramo de brazo extensible de accionamiento hidráulico.
- Bomba de limpieza de agua a presión de 30L/min y 150 bar, con deposito lateral de agua, carrito manual con 25m de manguera y lanza de agua a presión.
- Batidor de producto
- Menor desgaste mecánico.



CONFIGURACIÓN DE CISTERNAS

Configuración vehículo	MMA (Kg)	MTMA (Kg)	Distancia entre ejes (mm)	Capacidad máxima (L)
2 ejes	18000	19000	3500-4300	10000
3 ejes	26000	33000	3500-4500	19000
4 ejes	32000	42000	4500-5500	25000
Semirremolque	35000	38000	-	30000

- Diferentes aplicadores para completar la configuración de la cisterna

CISTERNA PARA TRANSPORTE DE PURÍN SOBRE CAMIÓN CON APLICADOR

GAMA DE APLICADORES

CULTIVADOR INYECTOR PLG - 9



CULTIVADOR INYECTOR PLG-9, PLEGABLE DE 9 REJAS Y LONGITUD DE 4,2 METROS, DIAMETRO DE LAS SALIDAS DE 60 MM, EQUIPADA CON TRITURADOR/DISTRIBUIDOR Y PARACHOQUES EXTENSIBLE DE ACCIONAMIENTO HIDRAULICO PARA UNA APLICACIÓN DEL PURÍN A UNA PROFUNDIDAD DE 150 A 200MM.

CULTIVADOR INYECTOR EXT - 6



CULTIVADOR EXTENSIBLE DE 6 REJAS EQUIPADO CON TRITURADOR/DISTRIBUIDOR PARA EL ENTIERRO DEL PURÍN A PROFUNDIDADES DE 150 A 200 MM. ANCHO DE TRABAJO DE 3,3 METROS. SISTEMA DE CIERRE COMPACTO. POSIBILIDAD DE MONTAJE OPCIONAL DE DOSIMAT.

Modelo	Anchura	Salidas	Ø Salidas	Triturador/distribuidor
Cultivador 6	3,3 mtrs	6	60 mm	Si

CISTERNA PARA TRANSPORTE DE PURÍN SOBRE CAMIÓN CON APLICADOR

GAMA DE APLICADORES

APLICADOR ECO 6/20



EL APLICADOR MODELO ECO 6/20 ESTÁ INTEGRAMENTE DISEÑADO POR EL DEPARTAMENTO DE I+D+I DE RIGUAL. EL MODELO ECO 6/20 TIENE UN ANCHO DE TRABAJO DE 6 METROS Y 20 SALIDAS, SE MONTA FIJO EN EL FONDO DE LA CISTERNA Y EL CHASIS DEL CAMIÓN. COMO OPCIONALES SE PUEDE AÑADIR UN ALARGO DE 300MM EN LOS EXTREMOS Y TAPONES DE LABOR 220/8.

Modelo	Anchura	Salidas	Ø Salidas	Hidráulica
Eco 6/20	6 mtrs	20	50 mm	Fijo
* Opcional 1: 2 alargos de 600 mm en los extremos				
* Opcional 2: Tapones labor trabajo 2,20				

APLICADOR ECO 220/8



EL MODELO ECO 220/8 TIENE UN ANCHO DE TRABAJO DE 2 METROS Y 8 SALIDAS, SE MONTA FIJO EN EL FONDO DE LA CISTERNA. COMO OPCIONALES SE PUEDE AÑADIR UN ALARGO DE 300MM Y TAPONES DE LABOR 220/8.

Modelo	Anchura	Salidas	Ø Salidas	Hidráulica
Eco 220/8	2,20 mtrs	8	50 mm	Fijo
* Opcional 1: 2 alargos 600 mm en los extremos				
* Opcional 2: Tapones labor trabajo 2,20				

CISTERNA PARA TRANSPORTE DE PURÍN SOBRE CAMIÓN CON APLICADOR

GAMA DE APLICADORES

APLICADOR PLUS con triturador/distribuidor



Modelo	Anchura	Salidas	Ø Salidas	Hidráulica	Triturador/ distribuidor
9/30	9 mtrs	30	40 mm	4 punto	SI



CISTERNA PARA TRANSPORTE DE PURÍN SOBRE CAMIÓN CON APLICADOR

